

ВЕДОМОСТЬ ЖИЛЫХ И ОБЩЕСТВЕННЫХ ЗДАНИЙ И СООРУЖЕНИЙ

Номер на плане	обозначение	Этажность	Количество		Площадь, м <sup>2</sup>		Стр.объем м <sup>3</sup>		
			квар-тир	чело-век	застройки	общая площадь квартир без балк. и лоджий	Этажи	Всего	
Проектируемое здание									
1	Многоэтажный жилой дом	БС 1	12	1	72	543.0	3910	18199	65816.85
			11	1	55	551.0	3785	17722.6	
			10	1	39	447.3	2637	12352.5	
			10	1	50	543.0	3803	17542.75	
			7	1	-	-	336.0	общая площадь здания	
2	Спортивно-оздоровительный комплекс со встроенной автостоянкой	4	1	-	-	1368	общая площадь здания	20485.26 (в т.ч. ниже нуля 4227.60)	
					85 м/м		в т.ч.	2662.0	
3	2БКТП	1	1	-	-	25.0	общая площадь помещения	51.25	

Проектируемые площадки для:

Д	игр детей	472 x 0.7 = 330.4 м <sup>2</sup> (норм)	369 м <sup>2</sup> (факт)	
В	отдыха взрослых	472 x 0.1 = 47.2 м <sup>2</sup> (норм)	68 м <sup>2</sup> (факт)	
Ф	физкультуры в составе: игровой и тренажерной зон	(472 x 2.0) x 0.5 = 472 м <sup>2</sup> (норм)	524 м <sup>2</sup> (факт)	
С	хозяйственные	472 x 0.3 : 2 = 70.8 м <sup>2</sup> (норм)	74 м <sup>2</sup> + 11м <sup>2</sup> (факт)	
A1	Гостевые автостоянки для жильцов	472 x 0.8 = 390 м <sup>2</sup> (норм)-всего 12.5 x 8 = 100 м <sup>2</sup> (норм) 25 x 12 = 300 м <sup>2</sup> (норм)	20 м/м (факт) (400 м <sup>2</sup> )	в том. числе 2 м/м для МГН
A2	Автостоянки для встроенных помещений спорт комплекса и ж.дома	8 шт + 11 шт. (12,5 x 17 = 212,5 м <sup>2</sup> ) (17,5 x 2 = 35 м <sup>2</sup> )	19 м/м (факт) 247,5 м <sup>2</sup> (факт)	41 м/м в том. числе 2 м/м для МГН
A3	Автостоянки для посетителей - инвалидов спортивного комплекса	(17,5 x 2 = 35 м <sup>2</sup> )	2 м/м	2 м/м для МГН

\* Расчет количества жителей дома:

14135 м<sup>2</sup> : 30м<sup>2</sup> = 472 человека (где 14135м<sup>2</sup>- общая площадь квартир, 30 м<sup>2</sup> - норма площади на одного жителя)

Норма расчета стоянок автомобилей принимается по СНиП 2.07.01-89\*

Места встроенной в спорткомплекс автостоянки предназначены для организованного хранения автомобилей жильцов дома (85 м/м)

Гостевые парковки для работников офиса жилого дома (80 чел.) расположены на организованной парковке с северной стороны спорткомплекса, въезд с ул. Лузана.

Гостевые парковки для спортивных помещений (на 1м этаже - посетители 30чел, персонала 11чел.) и работников офиса на 2м этаже (57чел.) расположены перед западным фасадом спорткомплекса.

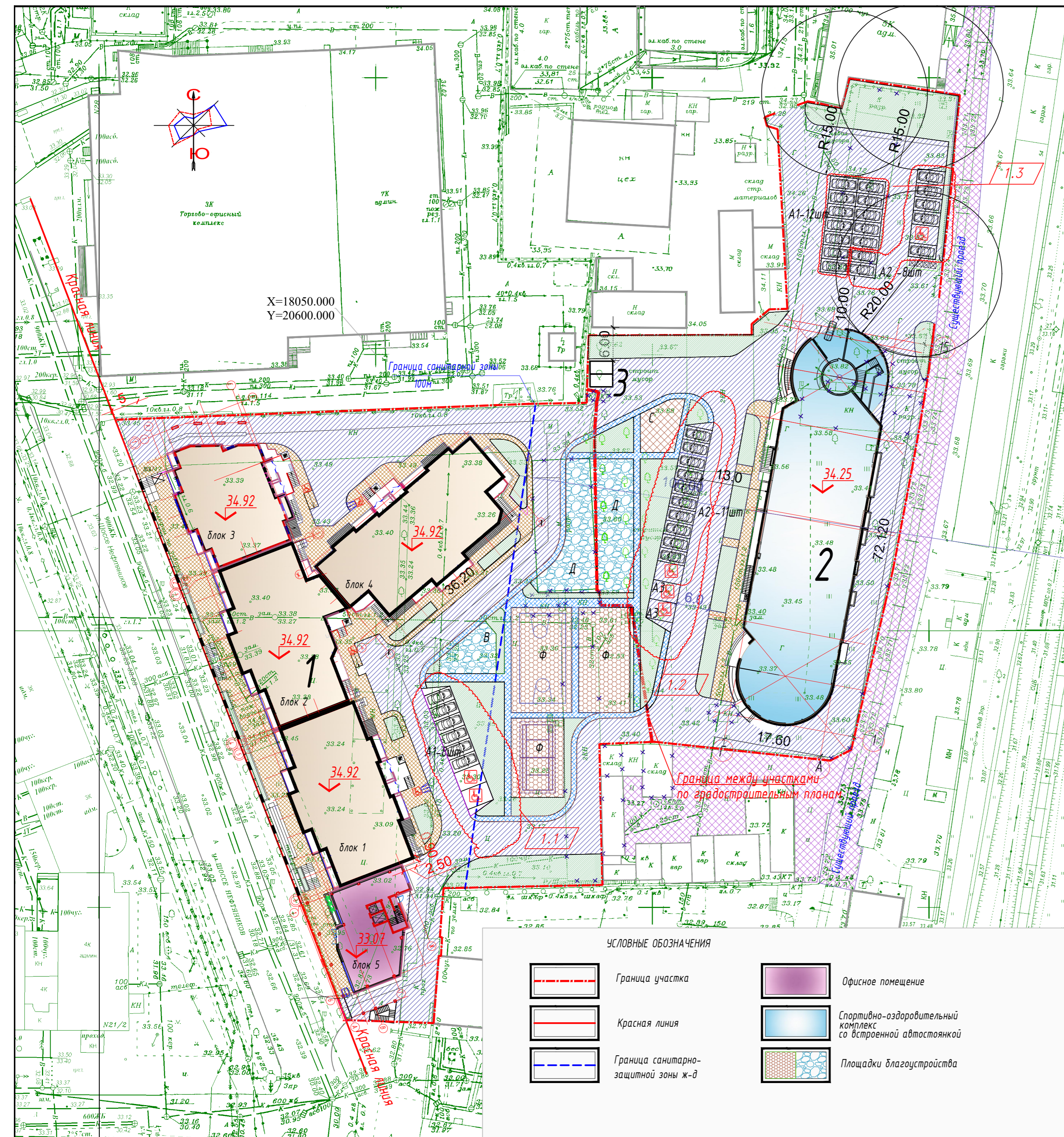
Всего по объекту в наличии 126 парковочных мест (85 закрытых и 41 открытых парковочных мест).

Здания жилого дома и спортивного комплекса проектируются на двух земельных участках, по двум градостроительным планам.

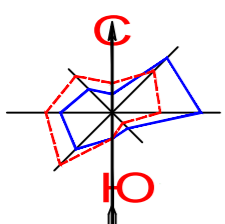
Градостроительный план земельного участка с кадастровым номером 23:43:020104:0:483 площадью 0,6839 га предназначен по проекту для застройки жилого дома.

Градостроительный план земельного участка с кадастровым номером 23:43:020104:0:265 площадью 0,5161 га предназначен по проекту для спортивно-оздоровительного комплекса.

01-13- ПЗУ						
1	3	Зам.	10-13	06.13		
Изм.	Кол.чл.	Лист	№ док	Подп		
ГИП	Ковтун			03.13		
ГАП	Родионова			03.13		
Гл.спец.	Агаркова			03.13		
Н.контр.	Ковтун			03.13		
Многоэтажный жилой дом со встроенными и пристроенными помещениями, спортивно-оздоровительный комплекс со встроенной автостоянкой по ул. Шоссе Нефтяников, 26 и ул. Лузана, 44 в г. Краснодаре				стадия	лист	листов
Схема планировочной организации земельного участка				П	2	
Общий вид жилого комплекса				000 "ВЕСТ-Стройсервис" г. Краснодар		
М 1:500						



X=18050.000  
Y=20600.000



Граница между участками по градостроительным планам